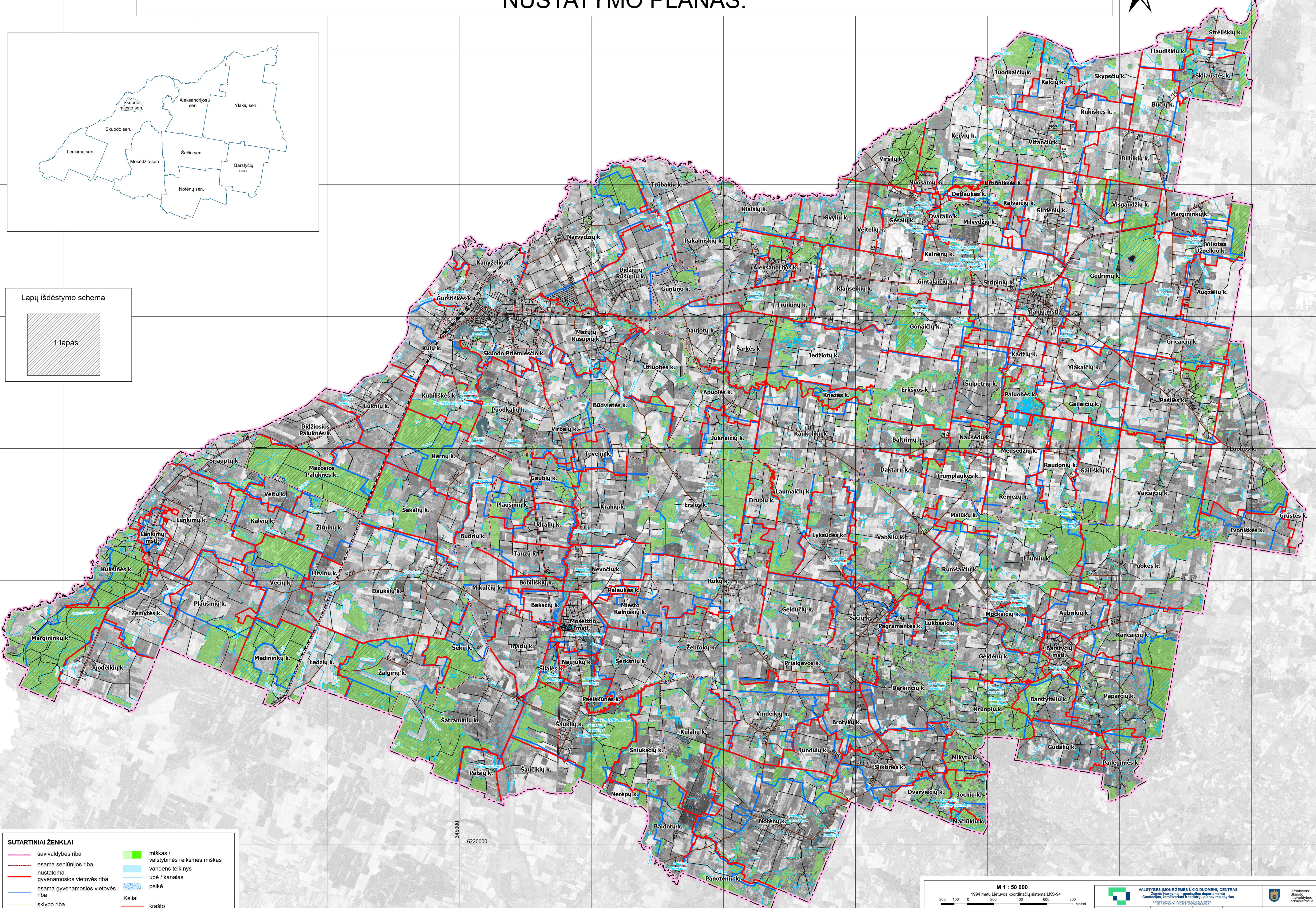
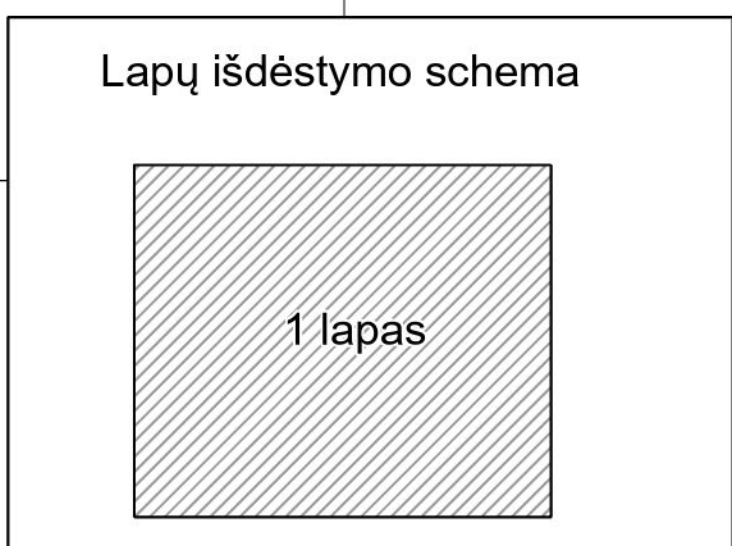
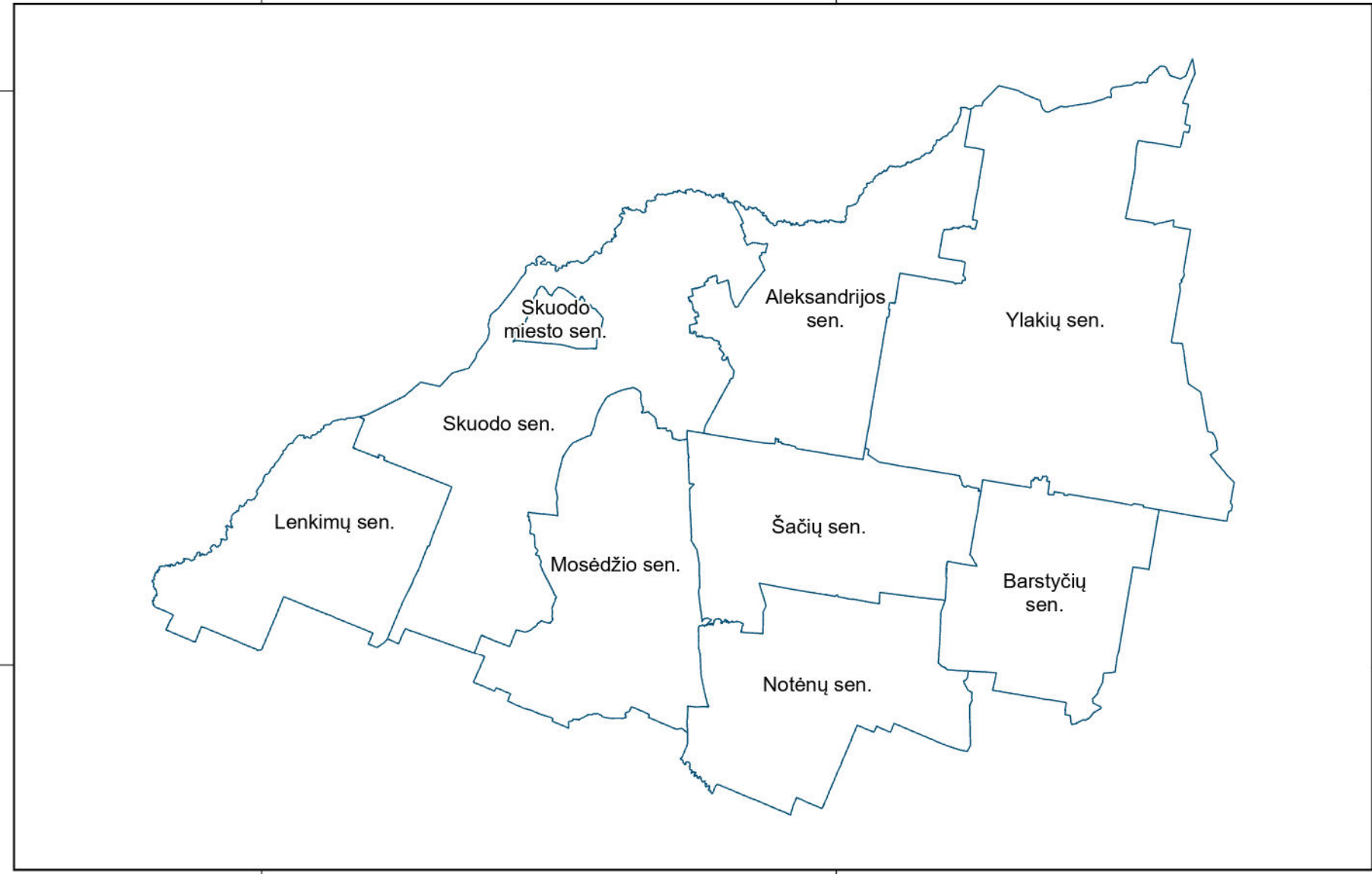


SKUODO RAJONO SAVIVALDYBĖS GYVENAMŲJŲ VIETŲVIŲ TERITORIJŲ RIBŲ NUSTATYMO PLANAS.



PATVIRTINTA
Lietuvos Respublikos Vyriausybės
nutarimu Nr.



SUTARTINIAI ŽENKLAI

— savivaldybės riba	miškas / vaistytinės reikšmės miškas
— esama seniūnijos riba	vandens telkinys
— nustatoma gyvenamosios vietovės riba	upė / kanalas
— esama gyvenamosios vietovės riba	pelkė
— sklypo riba	Keliai
— gyvenamosios vietovės pavadinimas	— krašto
	— rajoninis
	— vietinis
	— geležinkelis

M 1 : 50 000

200 100 0 200 400 600 800 Metrai

1994 metų Lietuvos koordinatų sistema LKS-94

KARTOGRAFINIS PAVIRŠIUS

Geografinio paviršiaus kartoavimas

© Lietuvos Respublikos aplinkos ministerija, 2025

Lietuvos Respublikos teritorijos M 1:100 000 skalės kartografinis žemėlapis CRT 10 LIT

© Nacionalinė žemės tarnyba pagal Aplinkos ministerijos, 2023

DUOMENŲ ŠALTINIAI

Lietuvos Respublikos mėsinių žemėlapių kartoavimas duomenys © Lietuvos Respublikos aplinkos ministerija, 2025

Lietuvos Respublikos miškininkų žemėlapių kartoavimas duomenys © Lietuvos Respublikos aplinkos ministerija, 2025

Adresų registro duomenys © VĮ Registrai centras, 2025

Pareigos	Vardas pavardė	Kvalifikacijos paž. Nr.	Data	Sutartis: SSF-28/R5-115
Skyriaus vadovas	Saulius Monovčius	28.2K.43 28-FP-375	2025-10-06	Lapas / lapų 1/1
Projekto vadovė	Aina Dubikaitienė			
Specialistas	Audrius Jakubavičius			

Užtikrinimas: Skuodo savivaldybės administracija

Skuodo rajono savivaldybės
Aleksandrijos, Barstyčių, Ylakių,
Lenkimų, Mosėdžio, Notėnų,
Skuodo, Šačių seniūnijos